

L'ANNONCE du CANCER



Comment la dire ? Comment la vivre ?



CONFÉRENCE PARTICIPATIVE

Élise DELUCHE

Professeure et cheffe de service en oncologie au CHU

Juliette PELTIER

Infirmière d'annonce au CHU

Témoignages de patients

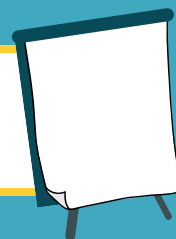
18H

4 février



ouverture
des portes **17h30**

Exposants



**Tiers-lieu Bâtiment 25
Caserne Marceau
Limoges**



Une initiative de l'association
PHOENIX ATTITUDE
Vivre mieux l'épreuve du cancer